



บันทึกข้อความ

ส่วนราชการ งานกิจการพิเศษ (ฝ่ายเทคนิค โทร. ๐-๒๓๘๑-๒๑๓๖ หรือ โทร. ๗๐๑๐.)

ที่ กท.๘๕๐๘/..... วันที่ ๒๓ พฤศจิกายน ๒๕๖๗

เรื่อง รายงานผลโครงการบูรณาการงานด้านความปลอดภัยเชิงพื้นที่

เรียน หัวหน้าฝ่ายเทคนิค

ตามที่ งานคดีและธุรการและงานกิจการพิเศษ ฝ่ายเทคนิค ได้ดำเนินการจัดทำ “โครงการบูรณาการงานด้านความปลอดภัยเชิงพื้นที่” ปีงบประมาณ พ.ศ.๒๕๖๘ โดยมีเป้าหมายพื้นที่เสี่ยงต่อการเกิดอาชญากรรมหรือเหตุความไม่ปลอดภัยในชีวิตทรัพย์สินของประชาชน และจุดรกร้าง/ลักลอบทิ้งขยะในพื้นที่กรุงเทพมหานคร ได้รับการเฝ้าระวังและตรวจตราความปลอดภัย เพื่อป้องกันและลดโอกาสการก่ออาชญากรรมและการปล่อยพื้นที่รกร้าง/ลักลอบทิ้งขยะ โดยมีเป้าหมายจำนวน ๔ จุด (จุดเสี่ยงอาชญากรรม จำนวน ๓ จุด และจุดรกร้าง/ลักลอบทิ้งขยะ จำนวน ๑ จุด) นั้น

ฝ่ายเทคนิค ได้จัดทำรายงานผลการดำเนินการตามโครงการบูรณาการงานด้านความปลอดภัยเชิงพื้นที่ ประจำปีเดือนพฤศจิกายน ๒๕๖๗ เรียบร้อยแล้ว รายละเอียดปรากฏตามแบบรายงาน ที่แนบมาพร้อมนี้

จึงเรียนมาเพื่อโปรดทราบ

(นางสาวจิตติญา อิมเอิบ)

เจ้าพนักงานเทคนิคชำนาญการ

ฝ่ายเทคนิค สำนักงานเขตวัฒนา

เรียน ผู้อำนวยการเขตวัฒนา

- เพื่อโปรดทราบ

(นายจำลอง ทองปลื้ม)

เจ้าพนักงานเทคนิคชำนาญการพิเศษ

หัวหน้าฝ่ายเทคนิค สำนักงานเขตวัฒนา

- ทราบ

(นายสุวเดช หันประเสริฐ)

ผู้ช่วยผู้อำนวยการเขตวัฒนา

ปฏิบัติราชการแทน ผู้อำนวยการเขตวัฒนา

แบบรายงานผลการดำเนินการโครงการบูรณาการผลการดำเนินงานด้านความปลอดภัยเชิงพื้นที่ (แก้ไขจุดเสี่ยง)

สำนักงานเขตวัฒนา

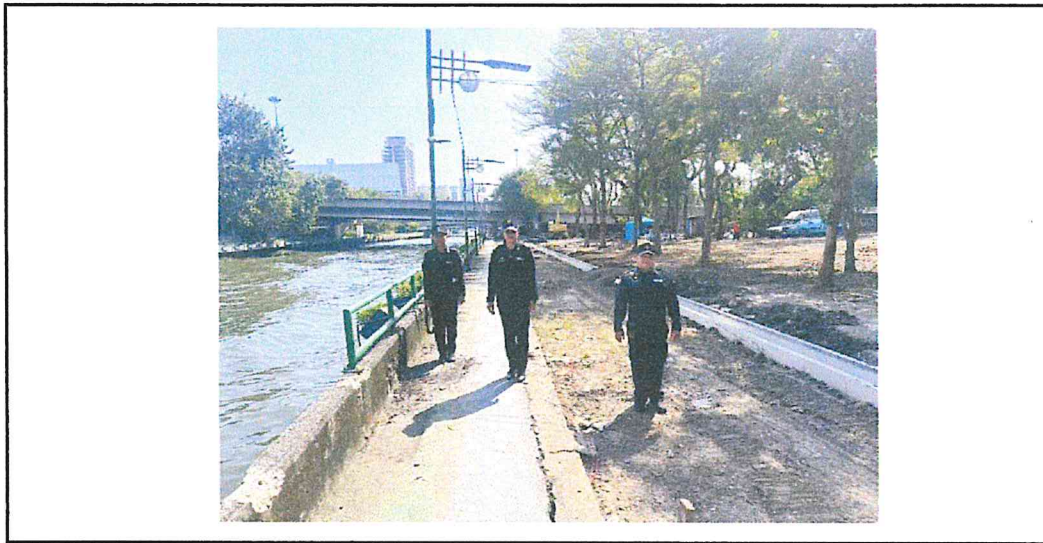
ประจำเดือน พฤศจิกายน พ.ศ.๒๕๖๗

ลำดับ	ชื่อจุดเสี่ยง	รายงานผลการตรวจตราเฝ้าระวัง (อย่างน้อย ๒ ครั้ง/วัน/จุด)	การดำเนินการแก้ไข														
			ติดป้ายประชาสัมพันธ์/ป้ายแจ้งเตือน	ทำความสะอาด/ปรับปรุงพื้นที่/ร่องรอย/เคลื่อนย้าย/จัดเก็บ	ดูแลรักษา/ติดตั้งต้นไม้	ติดตั้ง/ซ่อมแซมกล้องวงจรปิด (CCTV)	ติดตั้ง/ซ่อมแซมไฟฟ้าส่องสว่าง	ติดตั้งวัสดุอุปกรณ์ด้านความปลอดภัย	บำรุง/ซ่อมแซมทางเท้า/ถนน	จัดเจ้าหน้าที่จราจร	ประสาน ส.ม.	การแก้ไขด้านอื่น ๆ ได้แก่ ประสานเจ้าของที่ดินแก้ไขปรับปรุง มีให้ต้นไม้สภาพทรงรับ					
๑	สวนป่าเอามัย	/	ผูกทาบแนวขอบเขต/ผูกทาบ/	ผูกทาบแนวขอบเขต/ผูกทาบ/	ผูกทาบแนวขอบเขต/ผูกทาบ/	ผูกทาบแนวขอบเขต/ผูกทาบ/	ผูกทาบแนวขอบเขต/ผูกทาบ/	ผูกทาบแนวขอบเขต/ผูกทาบ/	ผูกทาบแนวขอบเขต/ผูกทาบ/	ผูกทาบแนวขอบเขต/ผูกทาบ/	ผูกทาบแนวขอบเขต/ผูกทาบ/	ผูกทาบแนวขอบเขต/ผูกทาบ/	ผูกทาบแนวขอบเขต/ผูกทาบ/	ผูกทาบแนวขอบเขต/ผูกทาบ/	ผูกทาบแนวขอบเขต/ผูกทาบ/	ผูกทาบแนวขอบเขต/ผูกทาบ/	ผูกทาบแนวขอบเขต/ผูกทาบ/
๒	ริมคลองแสนแสบ ท้ายซอยสุขุมวิท ๓๕	/	ผูกทาบแนวขอบเขต/ผูกทาบ/	ผูกทาบแนวขอบเขต/ผูกทาบ/	ผูกทาบแนวขอบเขต/ผูกทาบ/	ผูกทาบแนวขอบเขต/ผูกทาบ/	ผูกทาบแนวขอบเขต/ผูกทาบ/	ผูกทาบแนวขอบเขต/ผูกทาบ/	ผูกทาบแนวขอบเขต/ผูกทาบ/	ผูกทาบแนวขอบเขต/ผูกทาบ/	ผูกทาบแนวขอบเขต/ผูกทาบ/	ผูกทาบแนวขอบเขต/ผูกทาบ/	ผูกทาบแนวขอบเขต/ผูกทาบ/	ผูกทาบแนวขอบเขต/ผูกทาบ/	ผูกทาบแนวขอบเขต/ผูกทาบ/	ผูกทาบแนวขอบเขต/ผูกทาบ/	ผูกทาบแนวขอบเขต/ผูกทาบ/
๓	ประตูน้ำข้าง มศว.	/	ผูกทาบแนวขอบเขต/ผูกทาบ/	ผูกทาบแนวขอบเขต/ผูกทาบ/	ผูกทาบแนวขอบเขต/ผูกทาบ/	ผูกทาบแนวขอบเขต/ผูกทาบ/	ผูกทาบแนวขอบเขต/ผูกทาบ/	ผูกทาบแนวขอบเขต/ผูกทาบ/	ผูกทาบแนวขอบเขต/ผูกทาบ/	ผูกทาบแนวขอบเขต/ผูกทาบ/	ผูกทาบแนวขอบเขต/ผูกทาบ/	ผูกทาบแนวขอบเขต/ผูกทาบ/	ผูกทาบแนวขอบเขต/ผูกทาบ/	ผูกทาบแนวขอบเขต/ผูกทาบ/	ผูกทาบแนวขอบเขต/ผูกทาบ/	ผูกทาบแนวขอบเขต/ผูกทาบ/	ผูกทาบแนวขอบเขต/ผูกทาบ/
๔	ซอยปรีดิพนมยงค์ ๒๖ แยก ๑๓	/	ผูกทาบแนวขอบเขต/ผูกทาบ/	ผูกทาบแนวขอบเขต/ผูกทาบ/	ผูกทาบแนวขอบเขต/ผูกทาบ/	ผูกทาบแนวขอบเขต/ผูกทาบ/	ผูกทาบแนวขอบเขต/ผูกทาบ/	ผูกทาบแนวขอบเขต/ผูกทาบ/	ผูกทาบแนวขอบเขต/ผูกทาบ/	ผูกทาบแนวขอบเขต/ผูกทาบ/	ผูกทาบแนวขอบเขต/ผูกทาบ/	ผูกทาบแนวขอบเขต/ผูกทาบ/	ผูกทาบแนวขอบเขต/ผูกทาบ/	ผูกทาบแนวขอบเขต/ผูกทาบ/	ผูกทาบแนวขอบเขต/ผูกทาบ/	ผูกทาบแนวขอบเขต/ผูกทาบ/	ผูกทาบแนวขอบเขต/ผูกทาบ/

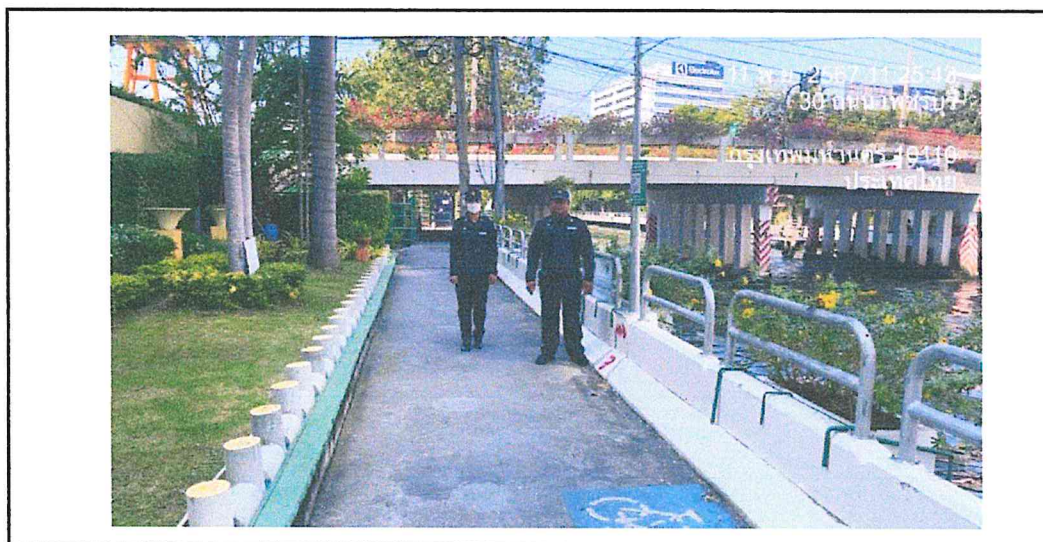
หมายเหตุ : กรณีการดำเนินการแก้ไขต้องทำบันทึกประจำวันหรือผู้ที่เกี่ยวข้องขอความกรุณาระบุชื่อความเพิ่มเติมในวันทำ
ทั้งนี้ ผลหรือความคืบหน้าของการดำเนินการเป็นประการใด ขอความกรุณาแจ้งกลับมายังสำนักงานเขต
โดยหากได้จัดทำบันทึกดังกล่าวแล้ว ขอให้แนบบันทึกพร้อมแบบรายงานผลการดำเนินการโครงการบูรณาการฯ ด้วยทุกครั้ง

ลงชื่อ ผู้รายงาน
(นางสาววิธิญา อิ่มเอิบ)
เจ้าพนักงานเทศกิจชำนาญการ
ฝ่ายเทศกิจ สำนักงานเขตวัฒนา

แบบรายงานผลการดำเนินการโครงการบูรณาการผลการดำเนินงานด้านความปลอดภัยเชิงพื้นที่ (แก้ไขจุดเสี่ยง)
สำนักงานเขตวัฒนา
ประจำเดือนพฤศจิกายน พ.ศ.๒๕๖๗



จุดเสี่ยงอาชญากรรม : สวนป่าเอมัย



จุดเสี่ยงอาชญากรรม : ริมคลองแสนแสบ ทำขอยสุขุมวิท ๓๘

แบบรายงานผลการดำเนินการโครงการบูรณาการผลการดำเนินงานด้านความปลอดภัยเชิงพื้นที่ (แก้ไขจุดเสี่ยง)
สำนักงานเขตวัฒนา
ประจำเดือนพฤศจิกายน พ.ศ.๒๕๖๗



จุดเสี่ยงอาชญากรรม : ประตูน้ำข้าง มศว.



จุดรกร้าง/ลักลอบทิ้งขยะ : ซอยปรีดีพนมยงค์ ๒๖ แยก ๑๓